

# REALISE LE PLAN DE TA MAISON

Pendant cette période particulière, tu es confiné(e) (c'est-à-dire enfermé(e)) dans ta maison. C'est donc l'occasion pour faire le plan de chez toi.

Fais le plan de ta maison pour avoir **une vue de dessus**. Il faut faire qu'un **seul niveau** (le rez-de-chaussée par exemple) même s'il n'y a pas ta chambre.

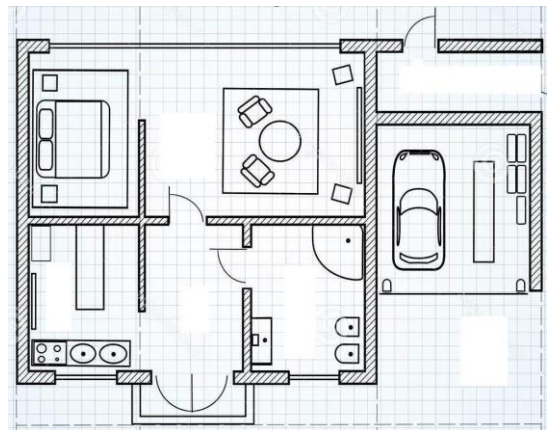
Pas besoin de mesurer les pièces (mais tu peux le faire si tu le souhaites). Il faut cependant essayer de conserver les proportions, c'est-à-dire que les pièces les plus grandes prendront plus de place que les plus petites pièces sur ton plan. Il faut également respecter la disposition des pièces, c'est-à-dire leur place dans la maison.

Je te laisse le choix parmi plusieurs techniques pour faire le plan de ta maison et quand tu auras terminé, tu feras une photo de ton plan et tu me l'enverras par courriel (e-mail) à l'adresse : [classecmsaa@gmail.com](mailto:classecmsaa@gmail.com) **avant le lundi 11 mai**.

Choisi parmi les 3 techniques ci-dessous pour faire ton plan :

**1** Dessine ton plan sur une feuille avec un crayon à papier, crayons de couleur, règles...etc ...

Puis tu photographies la feuille.



Ou

**2** Réalise ton plan avec des legos, cubes, Kapla, etc ...

Puis tu photographies ta maquette.



Ou

**3** Réalise ton plan avec le jeu MINECRAFT

Puis tu photographies l'écran de la télévision ou de l'ordinateur ou de la tablette. Tu peux aussi faire une capture d'écran.

